



EP60

Metalworking > Ercopress
Maximal Stahlrohr 20 x 114 mm



HAUPTEIGENSCHAFTEN

www.ercolina.com

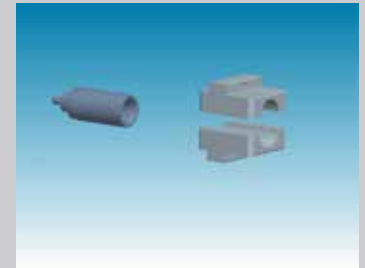
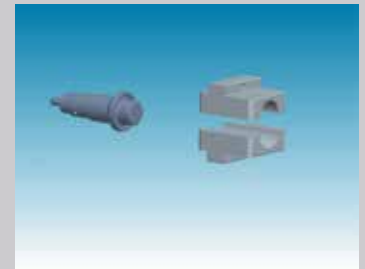
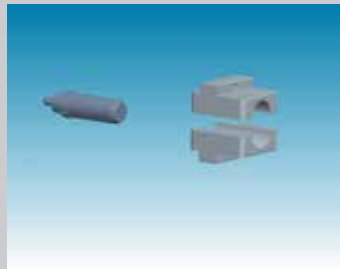
- 20 - 114 mm Kapazität - Stahlrohr
- Manuelle Fernsteuerung - Zertifizierung Klasse 3
- Steuerung durch LCD Touchscreen
- Unbegrenzte Programmspeicherung mit USB
- Breite Auswahl an Werkzeugen
- Energiesparsystem: automatische Motorabstellung bei inaktiver Maschine
- Die optionale Funktion der seitlichen Verschiebung reduziert den Werkzeugwechsel

Metalworking > Ercopress > EP60



TECHNISCHE DATEN

Max. Arbeitshub	300 mm
Max. Leistung des hydraulischen Kolbens	60 t
Drehstrommotor	6 kW
Zwei Geschwindigkeiten	Yes
Anschlussspannung*	220/400 V
Steuerung zur Positionierung des hydraulischen Kolbens	Electronisch
Verschiedene Programme um die Positionierung des Kolbens zu steuern	ja
Arbeitsgeschwindigkeit	5 mm/sek
Gewicht	650 Kgs
Abmessungen (B x H x T)	700 x 1220 x 1100 mm



MAXIMALE LEISTUNG

Rohr - Max. Kapazität mit Stempel	OD 88,9 mm
Rohr - Max. Kapazität mit den Fingern	OD 120 mm
Platte V-die 16-22-35-50	H=200 mm - WS 6 mm
Platte V-die 80	H=200 mm - WS 10 mm
Platte V-die 140	H=200 mm - WS 18 mm
Platte V-die 160	H=200 mm - WS 40 mm
Richten	H=200 mm

Die Leistung bezieht sich auf ein Material mit 42 kg/mm² - Zugfestigkeit 250N/mm²

CML INTERNATIONAL S.p.A.

Loc. Annunziata, snc 03030 PIEDIMONTE SAN GERMANO (FR) - ITALY

Tel. (+39) 0776 40281 Fax. (+39) 0776 404801

www.ercolina.com info@ercolina.com



by



ERCOLINA WORLDWIDE

Branch offices

CML DEUTSCHLAND GmbH

Grafenbergweg 11
73614 Schorndorf (D)
Tel (+49) 07181 872 66
Fax(+49) 07181 872 98
info@cml-deutschland.de
www.ercolina.de

CML USA Inc

3100 Research Parkway
Davenport, Iowa 52806 (USA)
Tel (+1) 563 391 7700
Fax (+1) 563 391 7710
info@ercolina-usa.com
www.ercolina-usa.com

CML KOREA

102-87, Bucheon Technopark 3rd,
36-1 Samjeong-dong Ojeong-gu Bucheon,
Gyeonggi-do (KOREA)
Tel (+82) 32 624 1939
Fax (+82) 32 624 1940
cmlkorea@naver.com
www.ercolina.com